

# ÉCONOMIE MAXIMALE CLIMATISEURS PLUS COMPACTS, ÉCOLOGIQUES ET FACILES À INSTALLER

LES CLIMATISEURS CASSETTES DE PANASONIC OFFRENT LA CLIMATISATION PARFAITE AU BUREAU, DANS VOTRE ÉTABLISSEMENT OU DANS VOTRE FOYER.



## GAMME GAINABLES

Écologiques, efficaces et faciles à installer. Une véritable économie dans tous les sens du terme. Panasonic renouvelle son engagement dans la protection de l'environnement. Tous nos climatiseurs utilisent le réfrigérant R410A composé de gaz écologiques inoffensifs pour la couche d'ozone. L'efficacité de nos compresseurs optimise le rendement en garantissant un confort maximum à un coût minimum. Nous sommes parvenus à réduire la taille des unités intérieures afin qu'elles puissent être installées dans les espaces les plus réduits. Nos conduits sont les plus compacts du marché : 120 cm de large, 25 cm de haut et 65cm de profondeur. 26% plus petits que les gainables conventionnels.

### ÉCONOMIE D'ESPACE MAXIMALE

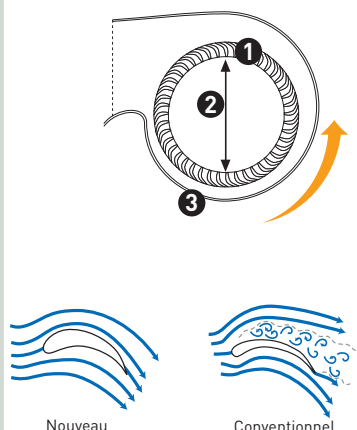


**26 %**  
PLUS PETITS QUE LES  
MODÈLES CONVENTIONNELS

## Ventilateur siroco à haut rendement et à grand diamètre. Un design précis pour la trajectoire de l'air. La clé pour une économie d'espace:

- 1 La forme du ventilateur Siroco**, de surface aérodynamique, a été améliorée afin d'augmenter la pression statique (nouveau débit et nouvelle distribution d'air).
- 2 Le ventilateur à grand diamètre** et de grande efficacité a été possible grâce à la réduction de l'enroulement et au nombre de ventilateurs.
- 3 La carcasse de grand rendement** génère une efficacité de l'air maximale. (L'élargissement de la partie inférieure a permis la réduction de la hauteur).

### NOUVEAU DESIGN POUR AMÉLIORER LE DÉBIT D'AIR



## PRINCIPALES CARACTÉRISTIQUES DE PANASONIC



**INVERTER**  
Compresseur de dernière génération. Plus rapide, plus confortable et plus économique.



**GAS R410A**  
Nouveau composant réfrigérant. Plus efficace, plus économique et inoffensif.



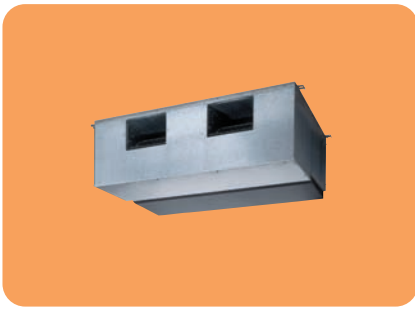
**FILTRE ANTIALLERGIQUE**  
Désactive 99% des allergènes, virus et bactéries que le filtre capture.



**COMPRESSEUR GARANTI 5 ANS**  
Panasonic offre 5 ans de garantie de tous les compresseurs.



**EUROVENT**  
Certificat de conformité à la norme établie par Eurovent Certification Company.

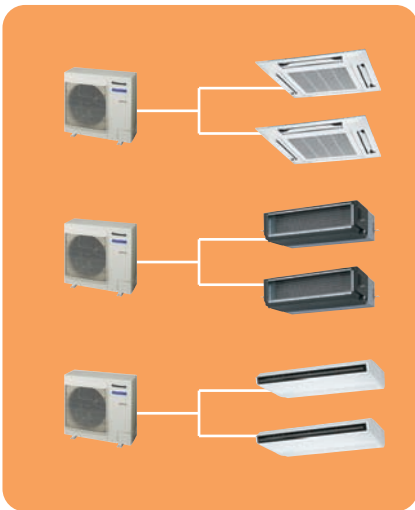


## GAINABLES HAUTE PRESSION US



GAINABLES HAUTE PRESSION US R407C RÉVERSIBLE			
CV		8,0 CV	10,0 CV
<b>Modèles</b>		<b>KIT-200E1HPP</b>	<b>KIT-250E1HPP</b>
Puis. Frigorifique	kW	19,50	25,00
	Kcal/h	16.770	21.500
EER		2,24 <b>F</b>	2,45 <b>E</b>
Puis. Calorifique	kW	23,10	27,00
	Kcal/h	19.866	23.220
COP		3,04 <b>D</b>	3,08 <b>D</b>
<b>UNITÉ INTÉRIEURE</b>			
Modèle		CS-200E1HPP	CS-250E1HPP
Pression disponible	mmAq	19	21
Dimensions	HxLxP (mm)	450x1.400x900	450x1.400x900
<b>UNITÉ EXTÉRIEURE</b>			
Modèle		CU-200H1SPP	CU-250H1SPP
Alimentation	V	400	400
Dimensions	HxLxP (mm)	1.220x1.290x700	1.440x1.290x700

GAINABLES HAUTE PRESSION US R410A INVERTER			
CV		8,0 CV	10,0 CV
<b>Modèles</b>		<b>KIT-200E1DPQ-2</b>	<b>KIT-250E1DPQ-2</b>
Puis. Frigorifique	kW	20,0 (7,5-22,4)	24,1 (9,1-26,5)
	Kcal/h	17.200 (6.450-19.264)	20.726 (7.826-22.790)
EER		3,21 <b>B</b>	2,81 <b>B</b>
Puis. Calorifique	kW	23,0 (8,5-25,0)	26,4 (9,1-29,0)
	Kcal/h	19.780 (7.310-21.500)	22.704 (7.826-24.940)
COP		3,05 <b>D</b>	3,21 <b>D</b>
<b>UNITÉ INTÉRIEURE</b>			
Modèle		S-200E1DPQ	S-250E1DPQ
Pression disponible	mmAq	25	25
Dimensions	HxLxP (mm)	450x1.400x900	450x1.400x900
<b>UNITÉ EXTÉRIEURE</b>			
Modèle		U-200X2SPQ	U-250X2SPQ
Alimentation	V	400	400
Dimensions	HxLxP (mm)	1.680x930x765	1.680x930x765



## TWIN FS

### MULTIPLES COMBINAISONS CONVENTIONNEL ET INVERTER

Les unités FS de Panasonic peuvent être installées en tant que système Twin (deux unités intérieures d'un même modèle avec une seule unité extérieure). Les unités intérieures peuvent être combinées entre les différentes puissances disponibles (1,5 CV, 2 CV, 2,5 CV et 3 CV). La somme des puissances des unités intérieures coïncidera dans tous les cas avec la puissance de l'unité extérieure afin que le fonctionnement des unités intérieures soit toujours simultané\*. Les unités extérieures sont disponibles aux puissances 3 CV, 4 CV, 5 CV et 6 CV

\* Fonctionnement simultané des unités intérieures dans tous les cas.



TABLEAU DES COMBINAISONS FS CONVENTIONNELLE ET INVERTER FS					
Unité Extérieure	TWIN Standard	Dérivateurs	Unité Extérieure	TWIN Standard	Dérivateurs
<b>3,0 CV (CU-28)</b>	3,0 CV (CU-28) — 1,5 CV (CS-14) 1,5 CV (CS-14)	CZ-H2H53DP	<b>5,0 CV (CU-43)</b>	5,0 CV (CU-43) — 2,5 CV (CS-24) 2,5 CV (CS-24)	CZ-H2H53EP
<b>4,0 CV (CU-34)</b>	4,0 CV (CU-34) — 2,0 CV (CS-18) 2,0 CV (CS-18)	CZ-H2H53DP	<b>6,0 CV (CU-50)</b>	6,0 CV (CU-50) — 3,0 CV (CS-28) 3,0 CV (CS-28)	CZ-H2H53EP



ISO 9000 Series Certification

**CERTIFIED TO MS ISO 9002:1994**  
Panasonic HA Air-Conditioning (M) Sdn. Bhd. (PHAAM)  
(Formerly know as Matsushita Industrial Corp. Sdn. Bhd.)  
Registration No.: AR 0866



Environment Management Systems Approval Certificate

**CERTIFIED TO MS ISO 14001:1997**  
Panasonic HA Air-Conditioning (M) Sdn. Bhd. (PHAAM)  
(Formerly know as Matsushita Industrial Corp. Sdn. Bhd.)  
Certification No.: M015802127

Plus d'informations au : 0 825 87 97 11 ou sous [www.panasonicclima.com](http://www.panasonicclima.com)

Panasonic España, S.A.  
CIF - A 59 84 17 83

Panasonic est une marque de Matsushita Electric Industrial Co. Ltd.s



[www.panasonicclima.com](http://www.panasonicclima.com)

# Panasonic

ideas for life\*

2007

GAINABLES / CLIMATISATION GAMME TERTIAIRE

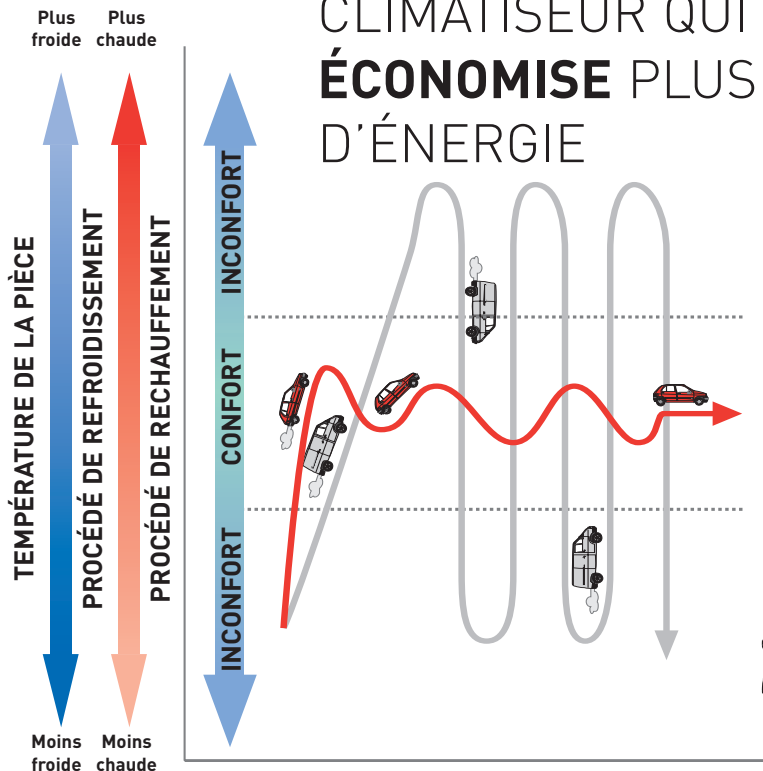


CLIMA PROFESSIONNEL, DES SOLUTIONS À VOTRE MESURE

CLIMA SOLUTIONS 

\*Des idées pour la vie

## FS INVERTER, UN CLIMATISEUR QUI ÉCONOMISE PLUS D'ÉNERGIE



### SANS INVERTER

L'accélérateur ne peut être réglé, ce qui fait qu'il tarde trop longtemps à atteindre la bonne température et retrouve rapidement une température inconfortable.

### AVEC INVERTER

Il atteint la zone de confort rapidement. Régule l'accélérateur et fonctionne sur un mode plus économique. Maintient une température agréable en permanence.

## FS INVERTER, UN CLIMATISEUR QUI ÉCONOMISE PLUS D'ÉNERGIE

Tous les modèles de la série FS Inverter de Panasonic sont équipés du DC Inverter afin d'offrir un fonctionnement avec un meilleur rendement énergétique. Son nouveau design silencieux et hautement efficace réduit le coût de fonctionnement.

### 1 Hyper Wave Inverter

Les modèles de la série FS Inverter chauffent rapidement tout type de pièce jusqu'à atteindre la température désirée et maintiennent ainsi une ambiance agréable tout en garantissant une grande efficacité et une économie d'énergie substantielle.

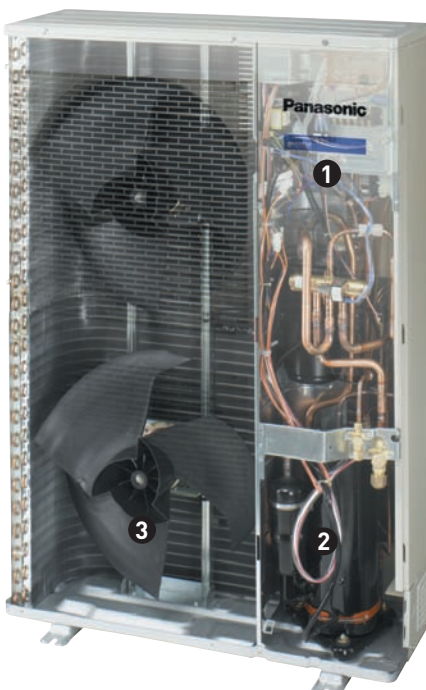
### 2 Compresseur de grande efficacité

L'utilisation d'un aimant puissant nous a permis de réduire la taille du moteur.

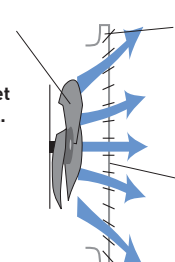
### 3 Nouveau ventilateur en diagonal

Ces trois innovations minimisent la résistance de l'air :

1. Nouveau ventilateur de grand débit d'air et en diagonal.
2. Nouvelle forme d'ouverture de la grille avant.
3. Nouvelle forme du grillage de la grille avant.



### MINIMISER LA RÉSISTENCE DE L'AIR

- 
1. Nouveau ventilateur de grand débit d'air et en diagonal.
  2. Nouvelle forme d'ouverture de la grille avant.
  3. Nouvelle forme du grillage de la grille avant.

### Design de taille réduite

Le nouveau ventilateur de l'unité extérieure permet son installation dans un espace moindre, dans des lieux où le modèle conventionnel ne pouvait être installé. Tout en gardant un fonctionnement silencieux, on obtient une plus grande efficacité.

Sont nécessaires seulement :

30 cm 32 cm



NOUVEAUX MODÈLES  
UNITÉS EXTERIEURES  
DE TAILLE RÉDUITE

# MODÈLE CONVENTIONNEL GAINABLES BASSE PRESSION FS R410A

## GAINABLES BASSE PRESSION R410A RÉVERSIBLE

KIT-F14DD3E5-C | F18DD3E5-C | F24DD3E5-C | F28DD3E5-C | F28DD3E8-C  
| F34DD3E5-C | F34DD3E8-C | F43DD3E8-C | F50DD3E8-C

- + Redémarrage automatique en cas de coupure de courant
- + Mode automatique de fonctionnement du ventilateur
- + Réfrigération avec basse température extérieure
- + Temporisateur de connexion/déconnexion hebdomadaire (6 réglages par jour et 42 par semaine)
- + Sélection du capteur de température dans l'unité intérieure ou dans la commande câblée
- + Basse pression (27 cm pour tous les modèles)
- + Filtre à air inclus
- + Sélection de pression statique 7 mmH2O (Modèles 14 et 18 données non disponibles)



CU-B14DBE5  
CU-B18DBE5

CU-B24DBE5  
CU-B28DBE5  
CU-B28DBE8

CU-B34DBE5  
CU-B34DBE8  
CU-B43DBE8  
CU-B50DBE8

CZ-RD513C  
FOURNIE AVEC  
L'UNITÉ INTÉRIEURE

### GAINABLES BASSE PRESSION R410A

CV	1,5 CV	2,0 CV	2,5 CV	3,0 CV	3,0 CV	4,0 CV	4,0 CV	5,0 CV	6,0 CV
<b>Modèle</b>	KIT-F14DD3E5-C	KIT-F18DD3E5-C	KIT-F24DD3E5-C	KIT-F28DD3E5-C	KIT-F28DD3E8-C	KIT-F34DD3E5-C	KIT-F34DD3E8-C	KIT-F43DD3E8-C	KIT-F50DD3E8-C
Puis. Frigorifique	kW 3,80	5,00	6,60	7,30	7,30	10,00	10,00	12,50	13,50
	Kcal/h 3.268	4.300	5.676	6.278	6.278	8.600	8.600	10.750	11.610
EER	2,88 <b>C</b>	2,76 <b>D</b>	2,55 <b>E</b>	2,57 <b>E</b>	2,57 <b>E</b>	2,58 <b>E</b>	2,67 <b>E</b>	2,60 <b>E</b>	2,54 <b>E</b>
Puis. Calorifique	kW 4,30	5,60	7,10	8,00	8,00	11,20	11,20	14,00	15,00
	Kcal/h 3.698	4.816	6.106	6.880	6.880	9.632	9.632	12.040	12.900
COP	3,31 <b>C</b>	3,29 <b>C</b>	2,87 <b>D</b>	2,97 <b>D</b>	2,97 <b>D</b>	2,84 <b>D</b>	3,13 <b>D</b>	2,99 <b>D</b>	2,95 <b>D</b>
Consommation totale	Froid (kW) 1,32 (1,29-1,35)	1,81 (1,78-1,84)	2,59 (2,56-2,64)	2,84 (2,78-2,89)	2,84 (2,78-2,89)	3,88 (3,83-4,05)	3,75 (3,70-3,80)	4,80 (4,75-4,87)	5,31 (5,26-5,46)
	Chaud (kW) 1,30 (1,27-1,33)	1,70 (1,67-1,73)	2,47 (2,40-2,56)	2,69 (2,61-2,78)	2,69 (2,61-2,78)	3,94 (3,86-4,00)	3,58 (3,54-3,64)	4,68 (4,61-4,78)	5,08 (5,03-5,13)

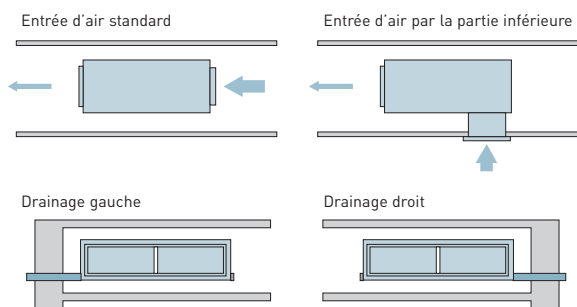
### UNITÉ INTÉRIEURE

Modèle	CS-F14DD3E5	CS-F18DD3E5	CS-F24DD3E5	CS-F28DD3E5	CS-F28DD3E5	CS-F34DD3E5	CS-F34DD3E5	CS-F43DD3E5	CS-F50DD3E5
Pression disp.(mmAq)	Haute/Moy./Basse 5,1/-/-	5,1/-/-	5,1 <sup>1</sup> /2,6/1,8	5,1 <sup>1</sup> /2,6/1,8	5,1 <sup>1</sup> /2,6/1,8	5,1 <sup>1</sup> /2,8/2,0	5,1 <sup>1</sup> /2,8/2,0	5,1 <sup>1</sup> /2,8/2,0	5,1 <sup>1</sup> /3,0/2,5
Débit d'air (m³/h)	Haut/Moy./Bas 900/-/-	1.020/-/-	1.320/984/810	1.320/984/810	1.320/984/810	2.160/1.620/1.320	2.160/1.620/1.320	2.400/1.770/1.420	2.640/1.920/1.560
Niveau sonore	dB (A)* 38	38	39	39	39	41	41	41	42
Dimensions	HxLxP (mm) 250x780+100x650	250x780+100x650	250x1.000+100x650	250x1.000+100x650	250x1.000+100x650	250x1.200+100x650	250x1.200+100x650	250x1.200+100x650	250x1.200+100x650

### UNITÉ EXTÉRIEURE

Modèle	Chaud	CU-B14DBE5	CU-B18DBE5	CU-B24DBE5	CU-B28DBE5	CU-B28DBE8	CU-B34DBE5	CU-B34DBE8	CU-B43DBE8	CU-B50DBE8
Alimentation	V 230	230	230	230	400	230	400	400	400	400
Niveau sonore	dB (A)* 49	49	50	52	52	55	55	56	56	56
Dimensions	HxLxP (mm) 795x900x320	795x900x320	795x900x320	795x900x320	795x900x320	1.170x900x320	1.170x900x320	1.170x900x320	1.170x900x320	1.170x900x320
Limites de fonctionnement	Froid (°C) -10 / 43	-10 / 43	-10 / 43	-10 / 43	-10 / 43	-10 / 43	-10 / 43	-10 / 43	-10 / 43	-10 / 43
	Chaud (°C) -10 / 24	-10 / 24	-10 / 24	-10 / 24	-10 / 24	-10 / 24	-10 / 24	-10 / 24	-10 / 24	-10 / 24

### PLUSIEURS APPLICATIONS DE L'INSTALLATION



### INSTALLATION VERSATILE DE L'ADMISSION D'AIR ET DU DRAINAGE

La position des entrées d'air et du drainage peut être choisie pour un montage plus aisé.

### SÉLECTION DE LA PRESSION STATIQUE

La pression statique peut être sélectionnée selon les conditions du conduit.

### ENTRETIEN FACILE

3 possibilités d'extraction du filtre à air : Le filtre à air peut être extrait dans trois directions pour un entretien aisé.

\* Niveau de pression sonore. Correspond à la valeur mesurable à l'aide d'un sonomètre et rapporté à la sensibilité de l'oreille humaine. La puissance frigorifique est basée sur une température d'air intérieur de 27° C.T.S. 19° C.T.H. et sur une température d'air extérieur de 35° C.T.S. 24° C.T.H. La puissance calorifique est basée sur une température d'air intérieur de 20° C.T.S. 14° C.T.H. et sur une température d'air extérieur de 7° C.T.S. 6° C.T.H.  
1) En mode haute pression, pression sélectionnée par défaut.

# MODÈLE INVERTER+ GAINABLES BASSE PRESSION FS R410A

## GAINABLES BASSE PRESSION FS R410A INVERTER +

KIT-E15-DD3E | E18-DD3E | F24DD3E5 | F28DD3E5 | F34DD3E5 |  
F34DD3E8 | F43DD3E5 | F43DD3E8 | F50DD3E8

- + Redémarrage automatique en cas de coupure de courant
- + Mode automatique de fonctionnement du ventilateur
- + Réfrigération avec basse température extérieure
- + Temporisateur de connexion/déconnexion hebdomadaire (6 réglages par jour et 42 par semaine)
- + Sélection du capteur de température dans l'unité intérieure ou dans la commande câblée
- + Basse pression (27 cm pour tous les modèles)
- + Filtre à air inclus (excepté KIT-E15DD3E et KIT-E18DD3E)
- + Sélection de pression statique 7 mmH2O (Modèles 14 et 18 données non disponibles, excepté modèle 18 avec 6 mmH2O)



CU-E15DBE  
CU-E18DBE

CU-L24DBE5  
CU-L28DBE5

CU-L34DBE5/L34DBE8  
CU-L43DBE5/L43DBE8  
CU-L50DBE8

POUR CS-E15DD3E/  
E18DD3E  
FOURNIE AVEC  
L'UNITÉ INTÉRIEURE

CZ-RD513C  
FOURNIE AVEC  
L'UNITÉ INTÉRIEURE FS



GAINABLES BASSE PRESSION FS R410A INVERTER+		1,5 CV	2,0 CV	2,5 CV	3,0 CV	4,0 CV	4,0 CV	5,0 CV	5,0 CV	6,0 CV
Modèles		KIT-E15-DD3E**	KIT-E18-DD3E**	KIT-F24DD3E5	KIT-F28DD3E5	KIT-F34DD3E5	KIT-F34DD3E8	KIT-F43DD3E5	KIT-F43DD3E8	KIT-F50DD3E8
Puis. Frigorifique	kW	4,10 (0,90-4,70)	5,10 (0,90-5,70)	6,30 (2,00-6,50)	7,10 (2,10-7,50)	10,00 (4,00-12,00)	10,00 (4,00-12,00)	12,50 (4,00-13,50)	12,50 (4,00-13,50)	14,00 (4,00-16,00)
	Kcal/h	3.530 (770-4.040)	4.390 (770-4.900)	5.418 (1.720-5.590)	6.106 (1.806-6.450)	8.600 (3.440-10.320)	8.600 (3.440-10.320)	10.750 (3.440-11.610)	10.750 (3.440-11.610)	12.040 (3.440-13.760)
EER		3,31 <b>A</b>	3,15 <b>B</b>	3,21 <b>A</b>	3,21 <b>A</b>	3,61 <b>A</b>	3,61 <b>A</b>	3,01 <b>B</b>	3,01 <b>B</b>	2,81 <b>C</b>
	Puis. Calorifique	kW	4,80 (0,90-55,0)	6,10 (0,90-7,10)	7,10 (2,10-7,50)	8,00 (2,20-8,50)	11,20 (4,00-13,50)	11,20 (4,00-13,50)	14,00 (4,00-15,50)	14,00 (4,00-15,50)
COP		4,130 (770-4.730)	5.250 (770-6.110)	6.106 (1.806-6.450)	6.880 (1.892-7.310)	9.632 (3.440-11.610)	9.632 (3.440-11.610)	12.040 (3.440-13.330)	12.040 (3.440-13.330)	13.760 (3.440-15.480)
	Consommation totale	Froid (kW)	2,64 <b>E</b>	3,30 <b>C</b>	3,41 <b>B</b>	3,42 <b>B</b>	3,41 <b>B</b>	3,41 <b>B</b>	3,41 <b>B</b>	3,41 <b>B</b>
nom. (min.-max.)	Chaud (kW)	1,24 (0,255-1,5)	1,62 (0,255-1,84)	1,96 (0,6-2,4)	2,21 (0,65-2,45)	2,77 (1,3-3,45)	2,77 (1,3-3,45)	4,15 (1,4-4,4)	4,15 (1,4-4,4)	4,98 (1,45-5,2)

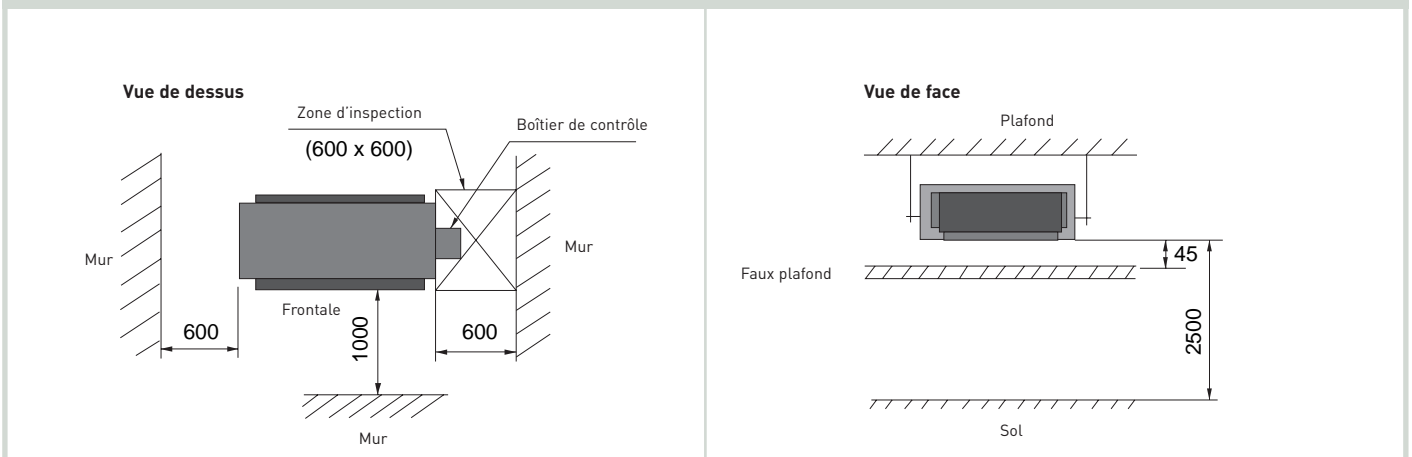
  

UNITÉ INTÉRIEURE		CS-E15DD3E	CS-E18DD3E	CS-F24DD3E5	CS-F28DD3E5	CS-F34DD3E5	CS-F34DD3E8	CS-F43DD3E5	CS-F43DD3E8	CS-F50DD3E8
Modèle										
Pression disp.(mmAq)	Haut/Moy./Basse	4/3,2/1	3,5/1,5/1	5,1 1/2,6/1,8	5,1 1/2,6/1,8	5,1 1/2,8/2	5,1 1/2,8/2	5,1 1/2,8/2	5,1 1/2,8/2	5,1 1/3,2/2,5
Débit d'air (m³/h)	Haut/Moy./Bas	474/402/330	624/528/444	1.320/984/810	1.320/984/810	2.160/1.620/1.320	2.160/1.620/1.320	2.400/1.770/1.420	2.400/1.770/1.420	2.640/1.920/1.560
Niveau sonore	dB (A)*	27	30	39	39	39	39	41	41	42
Dimensions	HxLxP (mm)	235x750x370	285x750x370	250x1.000(+100)x650	250x1.000(+100)x650	250x1.200(+100)x650	250x1.200(+100)x650	250x1.200(+100)x650	250x1.200(+100)x650	250x1.200(+100)x650

UNITÉ EXTÉRIEURE		CU-E15DBE	CU-E18DBE	CU-L24DBE5	CU-L28DBE5	CU-L34DBE5	CU-L34DBE8	CU-L43DBE5	CU-L43DBE8	CU-L50DBE8
Modèle										
Alimentation	V	230	230	230	230	230	400	230	400	400
Niveau sonore	dB (A)*	46	47	47	48	52	52	53	53	54
Dimensions	HxLxP (mm)	750x875x345	750x875x345	795x900x320	795x900x320	1.340x900x320	1.340x900x320	1.340x900x320	1.340x900x320	1.340x900x320
Limites de fonctionnement	Froid (°C)	-	-	-15 / 43	-15 / 43	-15 / 43	-15 / 43	-15 / 43	-15 / 43	-15 / 43
	Chaud (°C)	-	-	-20 / 24	-20 / 24	-20 / 24	-20 / 24	-20 / 24	-20 / 24	-20 / 24

## GAINABLES BASSE PRESSION FS R410A CONVENTIONNEL ET INVERTER (UNITES EN MM)



\* Niveau de pression sonore. Correspond à la valeur mesurable à l'aide d'un sonomètre et rapporté à la sensibilité de l'oreille humaine. La puissance frigorifique est basée sur une température d'air intérieur de 27° C.T.S. 19° C.T.H. et sur une température d'air extérieur de 35° C.T.S. 24° C.T.H. La puissance calorifique est basée sur une température d'air intérieur de 20° C.T.S. 14° C.T.H. et sur une température d'air extérieur de 7° C.T.S. 6° C.T.H.

\*\* Gamme Confort. Non compatible avec Twin FS.  
1) En mode haute pression, pression sélectionnée par défaut.

# MODÈLE CONVENTIONNEL GAINABLES HAUTE PRESSION FS R410A

## GAINABLES HAUTE PRESSION FS R410A RÉVERSIBLE

KIT-F24DD2E5-C | F28DD2E5-C | F28DD2E8-C | F34DD2E5-C |  
F34DD2E8-C | F43DD2E8-C | F50DD2E8-C

- + Redémarrage automatique en cas de coupure de courant
- + Mode automatique de fonctionnement du ventilateur
- + Réfrigération avec basse température extérieure
- + Temporisateur de connexion/déconnexion hebdomadaire (6 réglages par jour et 42 par semaine)
- + Sélection du capteur de température dans l'unité intérieure ou dans la commande câblée
- + Unités à grande pression statique, idéales pour les locaux commerciaux et les bureaux
- + Sélection de pression statique



CU-B14DBE5  
CU-B18DBE5

CU-B24DBE5  
CU-B28DBE5  
CU-B28DBE8

CU-B34DBE5  
CU-B34DBE8  
CU-B43DBE8  
CU-B50DBE8

CZ-RD513C  
FOURNIE AVEC  
L'UNITÉ INTÉRIEURE



### GAINABLES HAUTE PRESSION FS R410A RÉVERSIBLE

CV	2,5 CV	3,0 CV	3,0 CV	4,0 CV	4,0 CV	5,0 CV	6,0 CV
Modèles	KIT-F24DD2E5-C	KIT-F28DD2E5-C	KIT-F28DD2E8-C	KIT-F34DD2E5-C	KIT-F34DD2E8-C	KIT-F43DD2E8-C	KIT-F50DD2E8-C
Puis. Frigorifique kW	6,60	7,30	7,30	10,00	10,00	12,50	13,50
Kcal/h	5.676	6.278	6.278	8.600	8.600	10.750	11.610
EER	2,50 <b>E</b>	2,55 <b>E</b>	2,55 <b>E</b>	2,52 <b>E</b>	2,61 <b>D</b>	2,54 <b>E</b>	2,52 <b>E</b>
Puis. Calorifique kW	7,10	8,00	8,00	11,20	11,20	14,00	15,00
Kcal/h	6.106	6.880	6.880	9.632	9.632	12.040	12.900
COP	2,81 <b>D</b>	2,95 <b>D</b>	2,95 <b>D</b>	2,81 <b>D</b>	3,04 <b>D</b>	3,00 <b>D</b>	2,92 <b>D</b>
Consommation totale Froid (kW)	2,64 [2,61-6,70]	2,86 [2,81-2,91]	2,86 [2,81-2,91]	3,97 [3,89-4,08]	3,83 [3,79-3,92]	4,92 [4,85-5,04]	5,36 [5,31-5,46]
Chaud (kW)	2,53 [2,45-2,62]	2,71 [2,62-2,80]	2,71 [2,62-2,80]	3,98 [3,90-4,05]	3,68 [3,63-3,75]	4,66 [4,56-4,78]	5,13 [5,08-5,18]

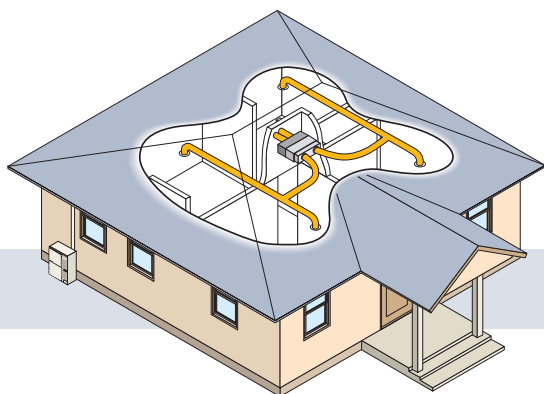
### UNITÉ INTÉRIEURE

Modèle	CS-F24DD2E5	CS-F28DD2E5	CS-F28DD2E8	CS-F34DD2E5	CS-F34DD2E8	CS-F43DD2E8	CS-F50DD2E8
Pression disp.(mmAq) Haute/Moy./Basse	7 1/5,0/4,1	7 1/5,0/4,1	7 1/5,0/4,1	10 1/6,6/5,1	10 1/6,6/5,1	10 1/6,6/5,1	10 1/6,6/5,6
Débit d'air (m³/h) Haut/Moy./Bas	1.320/1.020/870	1.320/1.020/870	1.320/1.020/870	2.280/1.920/1.620	2.280/1.920/1.620	2.400/1.980/1.680	2.700/2.100/1.740
Niveau sonore dB (A)*	41	41	41	45	45	45	45
Dimensions HxLxP (mm)	290x1.000+100x500	290x1.000+100x500	290x1.000+100x500	360x1.000+100x650	360x1.000+100x650	360x1.000+100x650	360x1.000+100x650

### UNITÉ EXTÉRIEURE

Modèle	CU-B24DBE5	CU-B28DBE5	CU-B28DBE8	CU-B34DBE5	CU-B34DBE8	CU-B43DBE8	CU-B50DBE8
Alimentation V	230	230	400	230	400	400	400
Niveau sonore dB (A)*	50	52	52	55	55	56	56
Dimensions HxLxP (mm)	795x900x320	795x900x320	795x900x320	1.170x900x320	1.170x900x320	1.170x900x320	1.170x900x320
Limites de fonctionnement Froid (°C)	-10 / 43	-10 / 43	-10 / 43	-10 / 43	-10 / 43	-10 / 43	-10 / 43
Chaud (°C)	-10 / 24	-10 / 24	-10 / 24	-10 / 24	-10 / 24	-10 / 24	-10 / 24

## INSTALLATION FACILE ET ESPACE RESTREINT



### INSTALLATION FACILE ET ESPACE NÉCESSAIRE RESTREINT (SEULEMENT 29 CM)

L'unité intérieure mesure seulement 29 cm de haut ce qui, associé à sa légèreté et à son design, facilite l'installation dans des espaces réduits.

\* Modèles de 2.5 CV et 3.0 CV.

### INSTALLATION SOUPLE

La puissance du débit permet une plus grande longueur de la tuyauterie. Ceci facilite l'arrivée d'air de l'unité centrale aux différentes pièces.

### ENTRETIEN FACILE

Les tâches d'entretien peuvent être réalisées depuis la partie inférieure de l'unité intérieure.

\* Niveau de pression sonore. Correspond à la valeur mesurable à l'aide d'un sonomètre et rapporté à la sensibilité de l'oreille humaine. La puissance frigorifique est basée sur une température d'air intérieur de 27° C.T.S. 19° C.T.H. et sur une température d'air extérieur de 35° C.T.S. 24° C.T.H. La puissance calorifique est basée sur une température d'air intérieur de 20° C.T.S. 14° C.T.H. et sur une température d'air extérieur de 7° C.T.S. 6° C.T.H.  
1) En mode haute pression.

# MODÈLE INVERTER+ GAINABLES HAUTE PRESSION FS R410A

## GAINABLES HAUTE PRESSION FS R410A INVERTER +

KIT-F24DD2E5 | F28DD2E5 | F34DD2E5 | F34DD2E8 | F43DD2E5 |  
F43DD2E8 | F50DD2E8

- + Redémarrage automatique en cas de coupure de courant
- + Mode automatique de fonctionnement du ventilateur
- + Réfrigération avec basse température extérieure
- + Temporisateur de connexion/déconnexion hebdomadaire (6 réglages par jour et 42 par semaine)
- + Sélection du capteur de température dans l'unité intérieure ou dans la commande câblée
- + Unités à grande pression statique, idéales pour les locaux commerciaux et les bureaux
- + Sélection de pression statique



CU-L24DBE5  
CU-L28DBE5

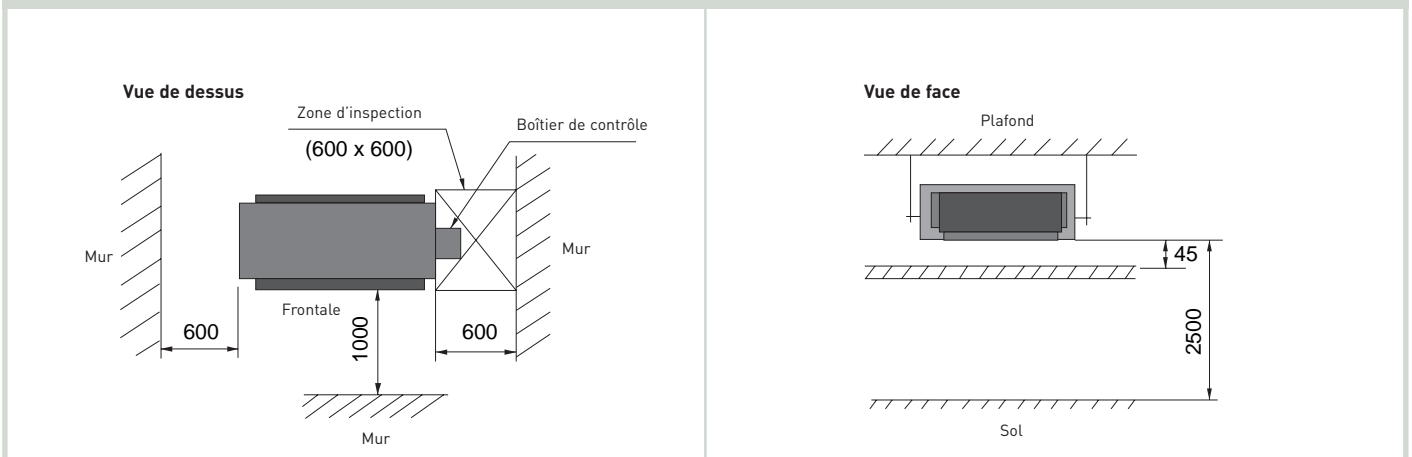
CU-L34DBE5  
CU-L43DBE5  
CU-L50DBE8

CZ-RD513C  
FOURNIE AVEC  
L'UNITÉ INTÉRIÈRE



GAINABLES HAUTE PRESSION FS R410A INVERTER +		2,5 CV	3,0 CV	4,0 CV	4,0 CV	5,0 CV	5,0 CV	6,0 CV
Modèles		KIT-F24DD2E5	KIT-F28DD2E5	KIT-F34DD2E5	KIT-F34DD2E8	KIT-F43DD2E5	KIT-F43DD2E8	KIT-F50DD2E8
Puis. Frigorifique	kW	6,30 (2,00-6,50)	7,10 (2,10-7,50)	10,00 (4,00-12,00)	10,00 (4,00-12,00)	12,50 (4,00-13,50)	12,50 (4,00-13,50)	14,00 (4,00-16,00)
	Kcal/h	5.418 (1.720-5.590)	6.106 (1.806-6.450)	8.600 (3.440-10.320)	8.600 (3.440-10.320)	10.750 (3.440-11.610)	10.750 (3.440-11.610)	12.040 (3.440-13.760)
EER		3,01 <b>B</b>	3,01 <b>B</b>	3,27 <b>A</b>	3,27 <b>A</b>	3,01 <b>B</b>	3,01 <b>B</b>	2,77 <b>D</b>
Puis. Calorifique	kW	7,10 (2,10-7,50)	8,00 (2,20-8,50)	11,20 (4,00-13,50)	11,20 (4,00-13,50)	14,00 (4,00-15,50)	14,00 (4,00-15,50)	16,00 (4,00-18,00)
	Kcal/h	6.106 (1.806-6.450)	6.880 (1.892-7.310)	9.632 (3.440-11.610)	9.632 (3.440-11.610)	12.040 (3.440-13.330)	12.040 (3.440-13.330)	13.760 (3.440-15.480)
COP		3,41 <b>B</b>	3,42 <b>B</b>	3,41 <b>B</b>	3,41 <b>B</b>	3,21 <b>C</b>	3,21 <b>C</b>	3,30 <b>C</b>
Consommation totale	Froid (kW)	2,09 (0,6-2,4)	2,36 (0,65-2,45)	3,06 (1,35-3,5)	3,06 (1,35-3,5)	4,15 (1,4-4,5)	4,15 (1,4-4,5)	5,06 (1,45-5,4)
	nom. (min.-max.) Chaud (kW)	2,08 (0,6-3,15)	2,34 (0,65-3,25)	3,28 (1,35-4,3)	3,28 (1,35-4,3)	4,36 (1,4-5,1)	4,36 (1,4-5,1)	4,85 (1,4-6,1)
<b>UNITÉ INTÉRIÈRE</b>								
Modèle		CS-F24DD2E5	CS-F28DD2E5	CS-F34DD2E5	CS-F34DD2E5	CS-F43DD2E5	CS-F43DD2E5	CS-F50DD2E5
Pression disp.(mmAq)	Haute/Moy./Basse	7 1/5/4,1	7 1/5/4,1	10 1/6,6/5,1	10 1/6,6/5,1	10 1/6,6/5,1	10 1/6,6/5,1	10 1/6,6/5,6
Débit d'air (m³/h)	Haut/Moy./Bas	1.320/1.020/870	1.320/1.020/870	2.280/1.920/1.620	2.280/1.920/1.620	2.400/1.980/1.680	2.400/1.980/1.680	2.700/2.100/1.740
Niveau sonore	dB (A)*	41	41	45	45	45	45	45
Dimensions	HxLxP (mm)	290x1.000(+100)x500	290x1.000(+100)x500	360x1.000(+100)x650	360x1.000(+100)x650	360x1.000(+100)x650	360x1.000(+100)x650	360x1.000(+100)x650
<b>UNITÉ EXTÉRIÈRE</b>								
Modèle		CU-L24DBE5	CU-L28DBE5	CU-L34DBE5	CU-L34DBE8	CU-L43DBE5	CU-L43DBE8	CU-L50DBE8
Alimentation	V	230	230	230	400	230	400	400
Niveau sonore	dB (A)*	47	48	52	52	53	53	54
Dimensions	HxLxP (mm)	795x900x320	795x900x320	1.340x900x320	1.340x900x320	1.340x900x320	1.340x900x320	1.340x900x320
Limites de fonctionnement	Froid (°C)	-15 / 43	-15 / 43	-15 / 43	-15 / 43	-15 / 43	-15 / 43	-15 / 43
	Chaud (°C)	-20 / 24	-20 / 24	-20 / 24	-20 / 24	-20 / 24	-20 / 24	-20 / 24

### ESPACE REQUIS POUR L'INSTALLATION (UNITÉS EN MM)



\* Niveau de pression sonore. Correspond à la valeur mesurable à l'aide d'un sonomètre et rapporté à la sensibilité de l'oreille humaine. La puissance frigorifique est basée sur une température d'air intérieur de 27° C.T.S. 19° C.T.H. et sur une température d'air extérieur de 35° C.T.S. 24° C.T.H. La puissance calorifique est basée sur une température d'air intérieur de 20° C.T.S. 14° C.T.H. et sur une température d'air extérieur de 7° C.T.S. 6° C.T.H.  
1) En mode haute pression.